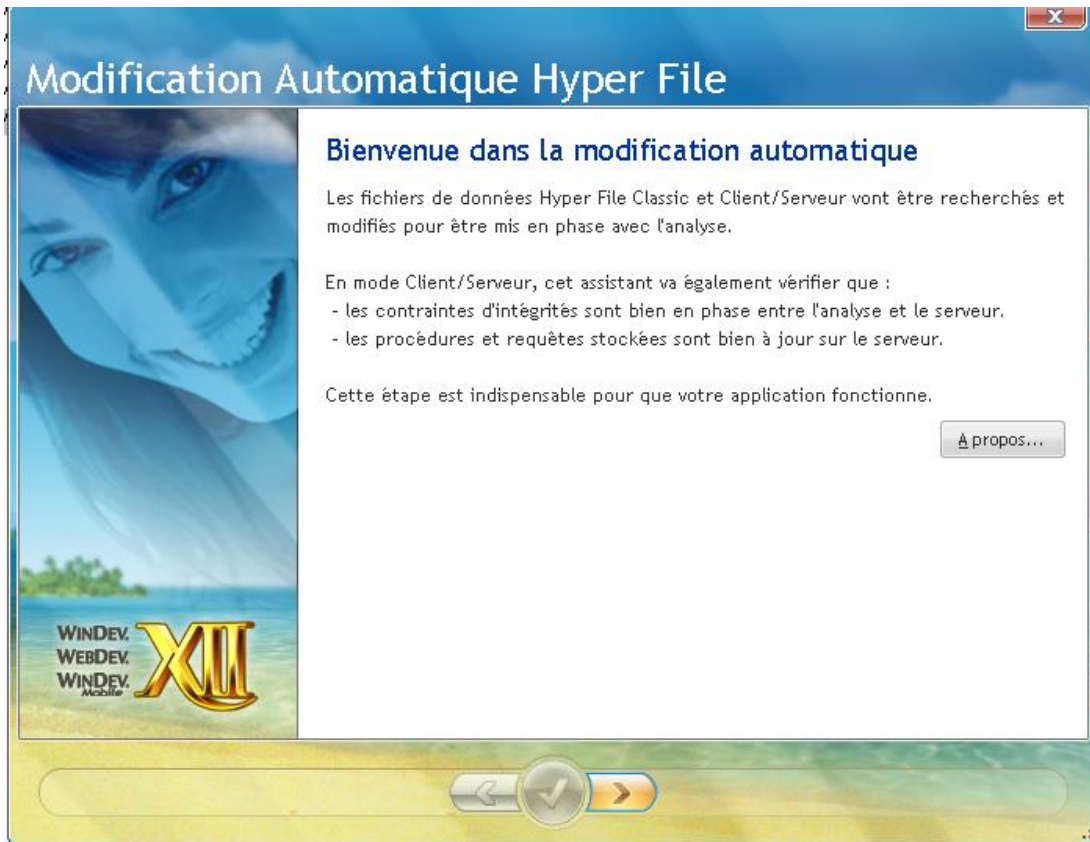
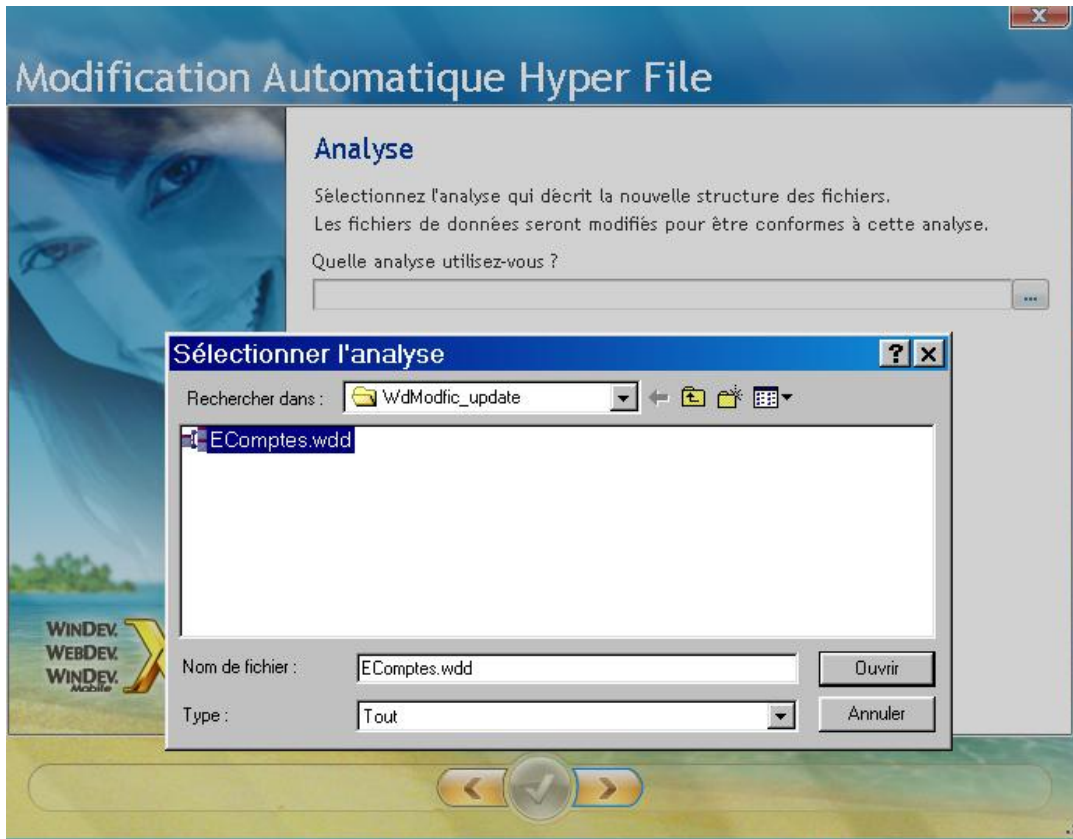


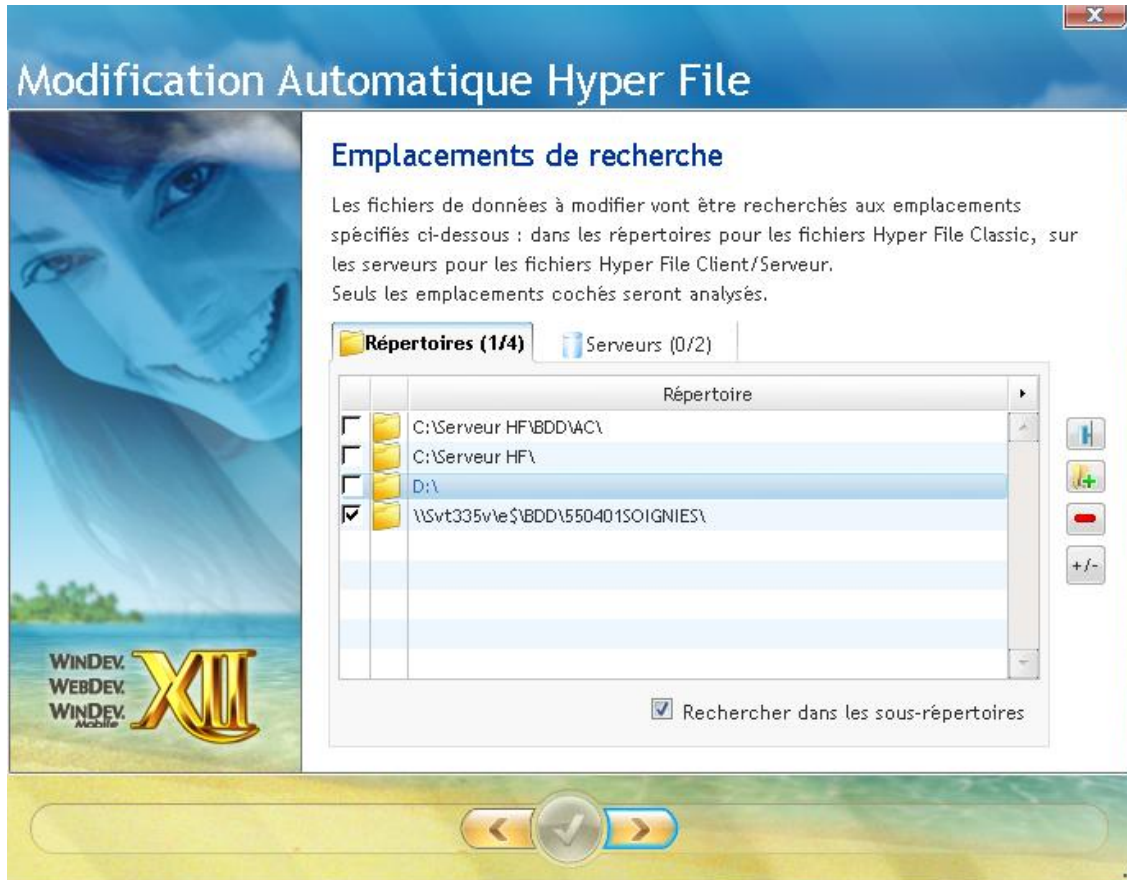
Lancement sur votre serveur de l'exécutable de maj du moteur hf (WDModfic.exe) qui se trouve dans le répertoire RWSA\MAJ\WdModfic\_update



## Sélectionner Ecomptes.wdd



Cliquer sur l'onglet Répertoires puis sur la deuxième icône de droite (Ajouter un répertoire)  
Dans l'exemple, je sélectionne la base de donnée 550401SOIGNIES



Le système m'affiche les fichiers à corriger s'il y a lieu ; les sélectionner en cochant la colonne de gauche

### Modification Automatique Hyper File

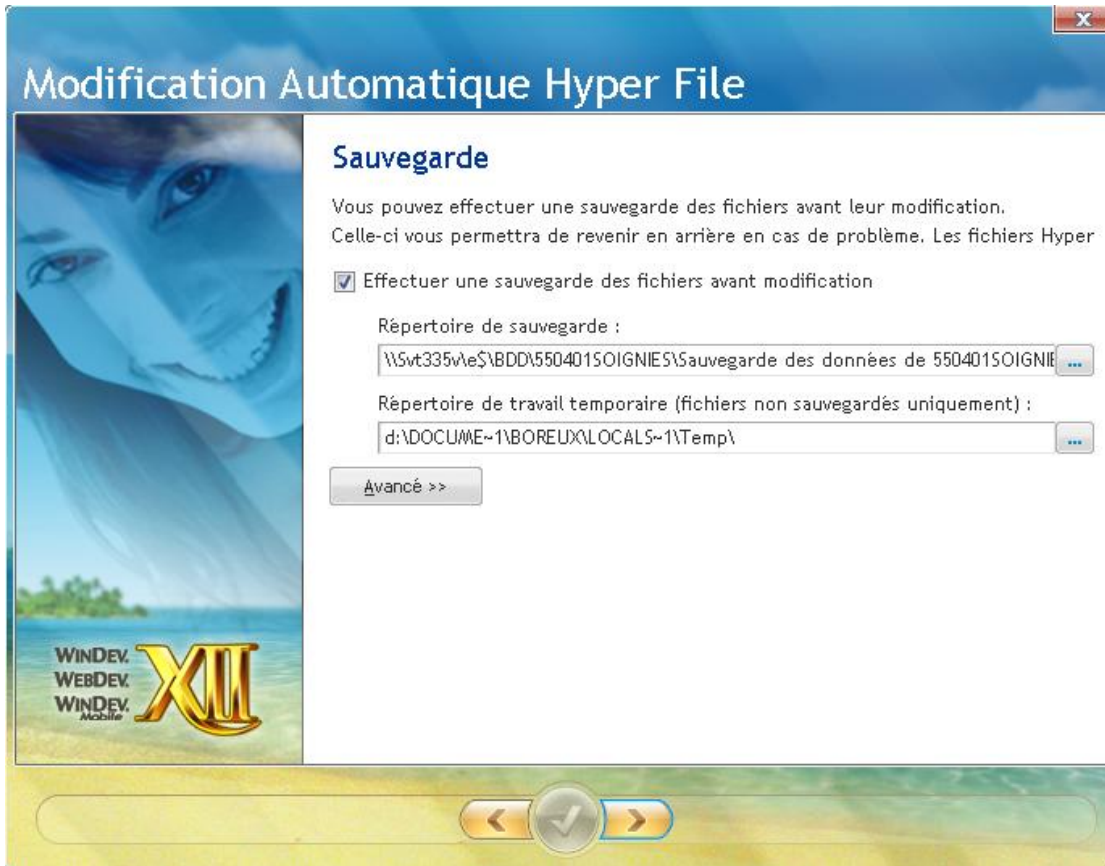
#### Fichiers

Les éléments ci-dessous nécessitent une modification.  
Vous pouvez ajouter d'autres fichiers manuellement.  
Seuls les fichiers cochés seront modifiés.

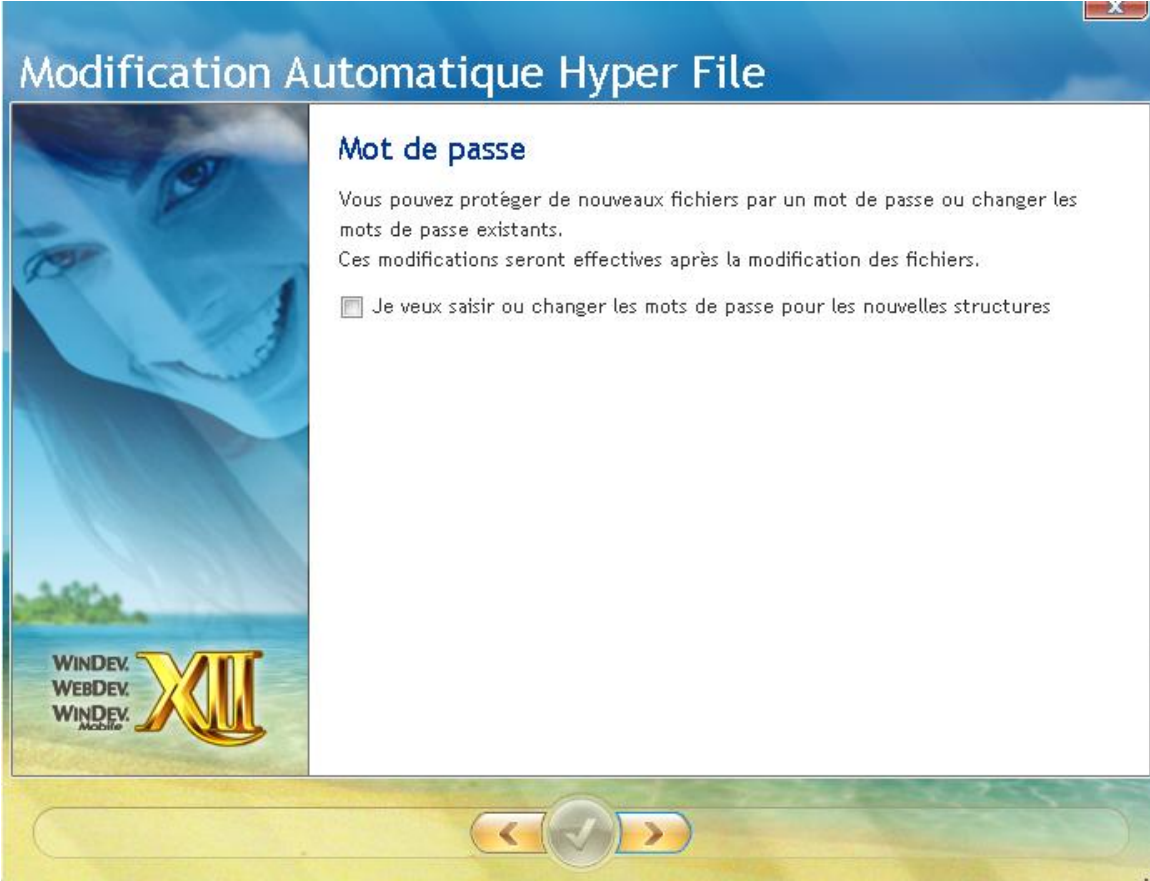
	Nom logique	Nom physique
<input type="checkbox"/>	Article	\\Svt335v\BDD\550401SOIGNIES\Articles.FIC
<input type="checkbox"/>	BalGen	\\Svt335v\BDD\550401SOIGNIES\BalGen.FIC
<input type="checkbox"/>	Coordonnées	\\Svt335v\BDD\550401SOIGNIES\Coordonnées.FIC
<input type="checkbox"/>	DonneesCPAS	\\Svt335v\BDD\550401SOIGNIES\DonneesCPAS.FIC
<input type="checkbox"/>	DétailMB	\\Svt335v\BDD\550401SOIGNIES\DétailMB.FIC
<input type="checkbox"/>	Emprunt	\\Svt335v\BDD\550401SOIGNIES\Emprunt.FIC
<input type="checkbox"/>	Indices	\\Svt335v\BDD\550401SOIGNIES\Indices.FIC
<input type="checkbox"/>	ModBud	\\Svt335v\BDD\550401SOIGNIES\ModBud.FIC
<input type="checkbox"/>	Personnel	\\Svt335v\BDD\550401SOIGNIES\Personnel.FIC
<input type="checkbox"/>	Population	\\Svt335v\BDD\550401SOIGNIES\Population.FIC

Légende >>  Rechercher dans les sous-répertoires

Le système vous propose une sauvegarde avant modification



Proposition de changement de mot de passe (ne rien faire)



**Modification Automatique Hyper File**

**Mot de passe**

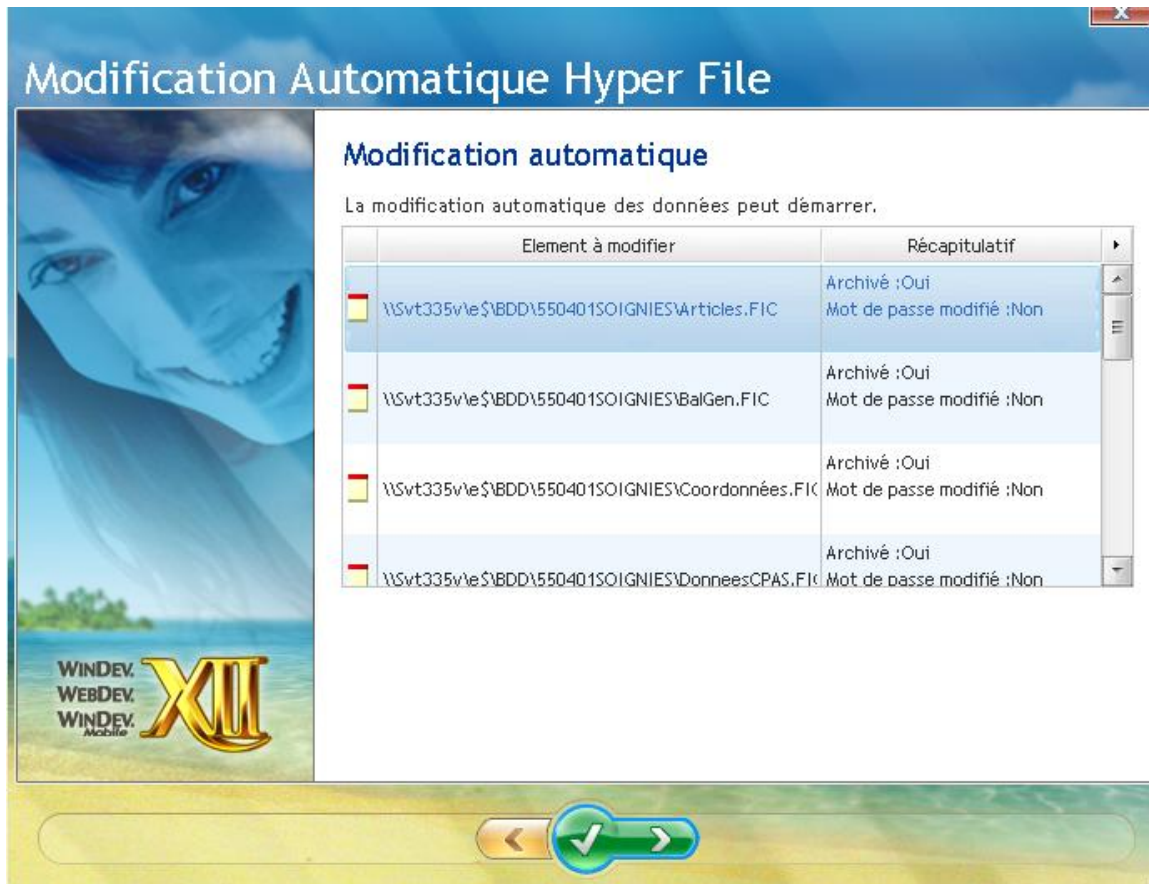
Vous pouvez protéger de nouveaux fichiers par un mot de passe ou changer les mots de passe existants.  
Ces modifications seront effectives après la modification des fichiers.

Je veux saisir ou changer les mots de passe pour les nouvelles structures

WINDEV.  
WEBDEV.  
WINDEV.  
Mobile **XII**

Navigation buttons: back, confirm, forward

## Résumé avant exécution



Rapport d'exécution

